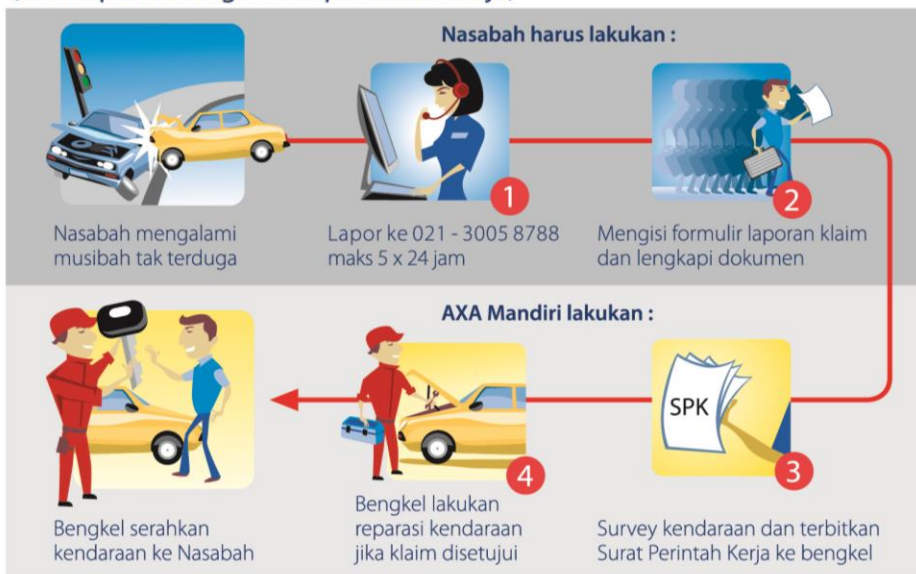


alur proses klaim *partial loss/kerusakan sebagian*

(untuk perlindungan *comprehensive* saja)



alur proses klaim *total loss/kerusakan menyeluruh*

(untuk perlindungan *comprehensive* dan *total loss only*)



dokumen proses klaim



- ✓ Formulir Klaim Kendaraan Bermotor yang telah diisi lengkap
- ✓ SIM Pengemudi, KTP Pemilik dan STNK yang masih berlaku
- ✓ Surat Keterangan dari kepolisian khusus untuk kejadian yang menyebabkan kerugian pihak ketiga, pencurian atas kendaraan atau sebagian perlengkapan kendaraan

! klaim tidak dapat diproses bila :

- Laporan ke 021 - 3005 8788 melebihi 5 x 24 jam sejak kejadian.
- kendaraan digunakan untuk kegiatan perlombaan, pawai, kampanye, unjuk rasa.
- Pengemudi tidak memiliki SIM, SIM Pengemudi sudah kadaluarsa, STNK sudah kadaluarsa.
- Sengaja menerobos jalan yang banjir.
- Kendaraan hilang akibat penggelapan, penipuan, hipnotis dan sejenisnya.
- Menyewakan kendaraan tanpa supir (untuk polis dengan penggunaan komersial).
- Melanggar hukum misalnya menerobos lampu lalu lintas.
- Pencurian oleh supir, orang yang bekerja pada Tertanggung atau oleh pihak lain yang dikuasakan oleh pemilik (misalnya *valet parking*, penyewa kendaraan).